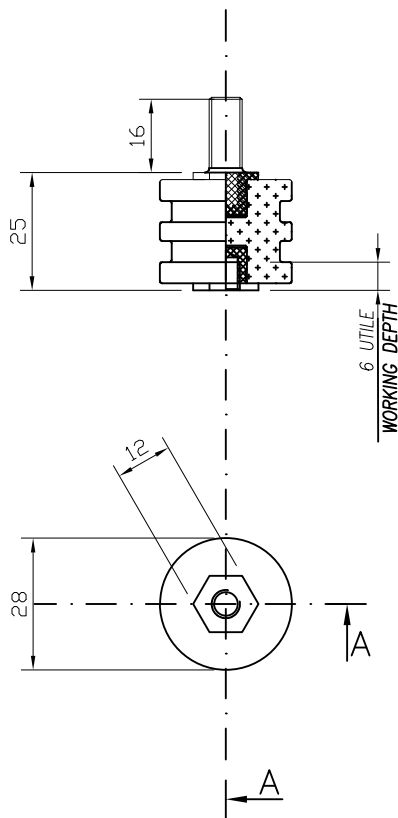
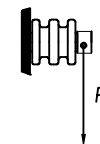


0 | 1 | 2 | 3 | 4 | 5 | 6 | 7 | 8 | 9



**DATI TECNICI**  
**TECHNICAL DATA**

Lunghezza linea di fuga \_\_\_\_\_ 34 mm  
 Creepage line length  
 Superficie vetrificata  
 Glazed surface  
 Temperatura di esercizio min. -50°C  
 Operating temperature max +250°C **continuo**  
 +350°C **picco**  
 Tensione di prova a secco \_\_\_\_\_ 12kV-60s-50Hz  
 Dielectric test at dry conditions  
 Peso \_\_\_\_\_ R 40 gr.  
 Weight  
 Carico massimo nelle condizioni di prova prescritte da IEC 1373 \_\_\_\_\_ ≥75 N  
 Maximum load according to test conditions required by IEC 1373  
 Coppia di rottura a torsione \_\_\_\_\_ ≥18 Nm  
 Torsion rupture torque  
 Carico di rottura a flessione \_\_\_\_\_ P ≥ 1200 N  
 Flexural strength  
 Carico di rottura a trazione \_\_\_\_\_ ≥3000 N  
 Maximum tensile strength  
 Carico di rottura a compressione \_\_\_\_\_ ≥5000 N  
 Maximum compressive strength



A	Materiali usati Threaded insert materials	Codici Code	Coppia di serraggio max sui filetti Max tightening torque on the threads	Disponibilità Availability
M6	Ottone nichelato 4 μm Nickel-4 μm electroplated brass	312110400	6 Nm	Standard STD.
M6	Acciaio tropicalizzato Fe/Zn12	312110410	6 Nm	Solo su richiesta
Aggiornato dati tecnici e disegno & Inserito codice nuovo				
4	GM	01/09/09	Aggiornato inserto Maschio	
3	FD	25/02/99	INSERITA QUOTA ESAGONO	
2	CB	30/04/98	AGGIORNATO TABELLA E INSERITO CARICO MAX PRESCRITTO DA IEC 1373	
1	FAIONI	25/02/97	AGGIORNAMENTO GRAFICO	
Rev.	Disegnato Drawn	Approvato Approved	Data Date	Descrizione Description

Disegno di proprietà della ISOLEX che si riserva tutti i diritti di legge												
Conferma Acknowledg.	-	Disegnato Drawn	FAIONI	Data Date	17/09/96	Scala Scale	1:1					
Cliente Customer	-	Approvato Approved	VELLUTINI	Data Date	17/09/96	Revisione Revision	1	2	3	4	5	6
N. Ordine P. Order	-	Controllato Vellutini		Data Date	19/11/97	File Dtek	ID47328	Codice Code	VEDI_TABELLA			
		Descrizione - Description ISOLATORE CERAMICO PORTANTE A GOLE H=25mm M6 GROOVE BEARING CERAMIC INSULATOR H=25 mm, M6					Foglio Sheet 1 di 1 Disegno N. - Dwg. No. ID47328					