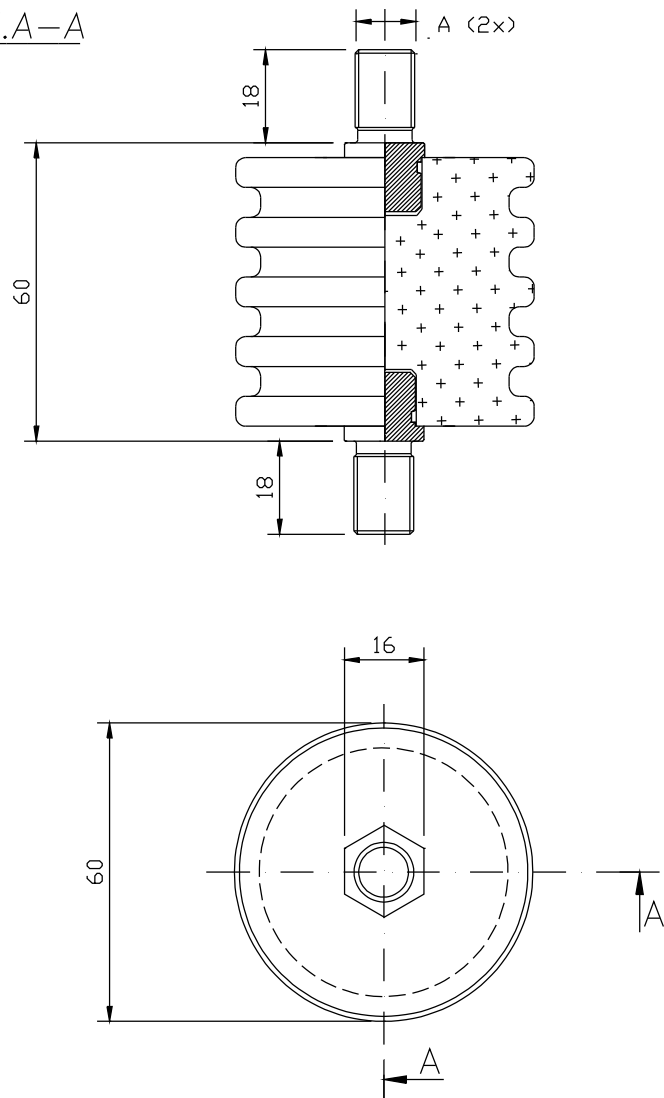
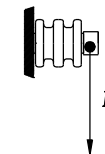


SEZ.A-A



DATI TECNICI
TECHNICAL DATA

Lunghezza linea di fuga _____ 120 mm
 Creepage line length _____
 Superficie vetrificata
 Glazed surface
 Temperatura di esercizio min. -50°C
 Operating temperature max +250°C *continuativo*
 continuous
 +350°C *picco*
 peak
 Tensione di prova a secco _____ 32kV-60s-50Hz
 Dielectric test at dry conditions _____
 Peso _____ ~ 440 gr.
 Weight _____
 Carico massimo nelle condizioni di prova prescritte da EN 61373 _____ ≥400 N
 Maximum load according to test conditions required by EN 61373 _____
 Coppia di rottura a torsione _____ ≥140 Nm
 Torsion rupture torque _____
 Carico di rottura a flessione _____ P ≥ 6000 N
 Flexural strength _____
 Carico di rottura a trazione _____ ≥16000 N
 Maximum tensile strength _____
 Carico di rottura a compressione _____ ≥25000 N
 Maximum compressive strength _____



A	Materiali usati per inserti Threaded insert materials	Codice Code	Coppia di serraggio max sui filetti Max tightening torque on the threads	Disponibilità Availability
M8	Acciaio tropicalizzato Fe/Zn12 Zinc electroplated steel Fe/Zn12	312027000	18 Nm	Solo su richiesta On requested only

Disegno di proprietà della ISOLEX che si riserva tutti i diritti di legge / All rights pertaining to this drawing are reserved for ISOLEX				
Conferma Acknowledg.	-	Disegnato Drawn	MARINO	Data Date
Cliente Customer	-	Approvato Approved		Data Date
N. Ordine P. Order	-	Controllato Checked	VELLUTINI	Data Date
01	GM	VELLUTINI	02/11/05	AGGIORNATO DATI SECONDO EN 61373
Rev.	Disegnato Drawn	Approvato Approved	Data Date	Descrizione Description



Descrizione - Description
ISOLATORE CERAMICO PORTANTE A GOLE
CON PERNO USCENTE
GROOVE BEARING CERAMIC INSULATOR
 H=60mm

Foglio
Sheet 1 di 1
 Disegno N. - Dwg. No.
ID10056