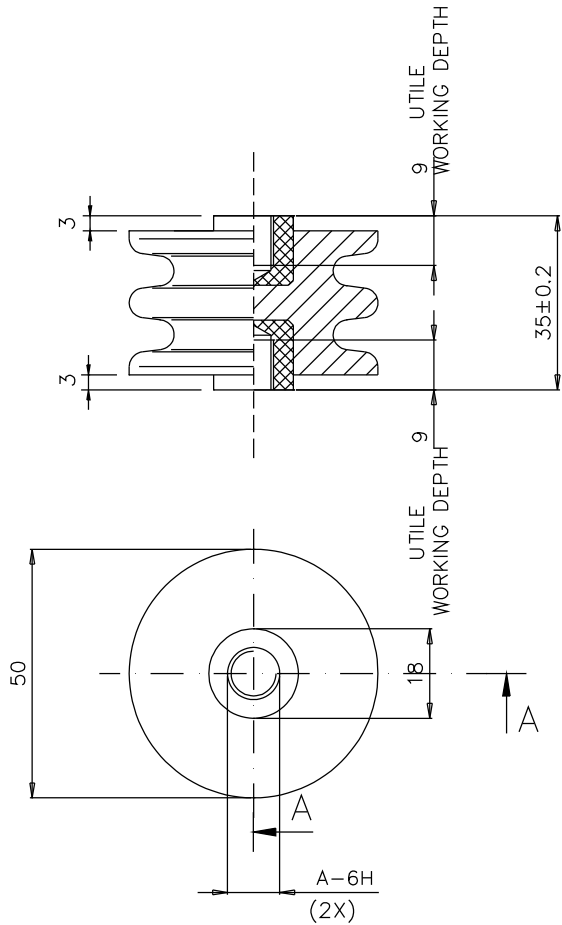


DATI TECNICI TECHNICAL DATA



Lunghezza linea di fuga _____ 85 mm
 Creepage line length _____
 CTI secondo IEC 112 _____ 600 V
 CTI according to IEC 112 _____
 Temperatura di esercizio min. -40°C
 Operating temperature max +145°C - 20.000 h - IEC 216

Tensione di prova a secco _____ 16kV-60s-50Hz
 Dielectric test at dry conditions _____
 Peso _____ ~ 120 gr.
 Weight _____

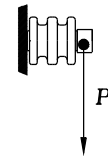
Carico massimo nelle condizioni di prova prescritte da EN 61373 _____ 300 N
 Maximum load according to test conditions required by EN 61373 _____

Coppia di rottura a torsione _____ 40 Nm
 Torsion rupture torque _____

Carico di rottura a flessione P _____ 3100 N
 Flexural strength P _____

Carico di rottura a trazione _____ 6500 N
 Maximum tensile strength _____

Carico di rottura a compressione _____ N
 Compressive strength _____



Comportamento fuoco-fumi Fire - smoke behaviour

Secondo NFF16-101 e 16-102 _____ Griglia 4/ Grid 4
 According to NFF16-101 and 16-102 _____

Secondo UL 94 _____ V0
 According to UL 94 _____

Tightening torque on threaded brass inserts:
 the working depth has to be taken up at least 75% by the screw

A	Materiali usati Threaded insert materials	Codici Code	Coppia di serraggio max sui filetti Max tightening torque on the threads	Disponibilità Availability
M8	Ottone nichelato 4 μm Nickel-4 μm electroplated brass	3121423700	18 Nm	Standard STD.
M8	Acciaio tropicalizzato Fe/Zn12 Zinc electroplated steel Fe/Zn12	--	18 Nm	Solo su richiesta On request only
M10	Ottone nichelato 4 μm Nickel-4 μm electroplated brass	--	39 Nm	Standard STD.
M10	Acciaio tropicalizzato Fe/Zn12 Zinc electroplated steel Fe/Zn12	--	39 Nm	Solo su richiesta On request only
				Standard STD.
				Solo su richiesta On request only

MODIFICHE
1

DISEGNO DI PROPRIETÀ DELLA ISOLEX		DATA	04/05/09	APPROVATO	04/05/09	CLIENTE	CONFERMA	SCALA	1:1	A3	
CHE SI RISERVA TUTTI I DIRITTI DI LEGGE		FIRMA	GM	Vellutini		REVISIONE	1 2 3 4 5 6 7 8 9				
ISOLEX Milano Italy		DESCRIZIONE ISOLATORE PORTANTE IN COMPOUND BMC/SMC H=35 Bomb BMC/SMC COMPOUND BEARING INSULATOR H=35 Bomb						COD. DIS. Vedi Tabella ID10094		F. 1 DI 1	