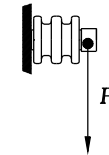


DATI TECNICI TECHNICAL DATA

Lunghezza linea di fuga _____ 130 mm
 Creepage line length _____
 CTI da IEC 112 _____ 600 V
 CTI by IEC 112 _____
 Temperatura di esercizio min. -40°C
 Operating temperature max +180°C - 20.000 h - IEC 216
 +200°C - 2.000 h - IEC 216
 Tensione di prova a secco _____ 20 kV-60s-50Hz
 Dielectric test at dry conditions _____
 Peso _____ ~ 320 gr.
 Weight _____
 Carico massimo nelle condizioni di prova prescritte da EN 61373 _____ 550 N
 Maximum load according to test conditions required by EN 61373 _____
 Coppia di rottura a torsione _____ > 140 Nm
 Torsion rupture torque _____
 Carico di rottura a flessione P _____ 7000 N
 Flexural strength P _____
 Carico di rottura a trazione _____ 18000 N
 Maximum tensile strength _____



Codice materiale isolante 421001000 spec. TU0331
 Insulating material code

Comportamento fuoco-fumi: Fire - smoke behaviour:

-Secondo UL94 : V0
 -Accordint to UL94
 : Classificazione F1-I2, griglia 4
 -Secondo NFF16-101 e 16-102 : Classification F1-I2, grid 4
 -According to NFF16-101 and 16-102
 : Conforme a specifica
 -Secondo FS N.304142 : In accordance with the specification
 -According to FS N.304142

Materiali usati Threaded insert materials	Codici Code	Coppia di serraggio max sui filetti Max tightening torque on the threads	Disponibilità Availability	A
Ottone nichelato 4 μm Nickel-4 μm electroplated brass	3121063013	32 Nm	Standard STD.	M10
Acciaio tropicalizzato Fe/Zn12 Zincoelectroplated steel Fe/Zn12	3121063023	32 Nm	Solo su richiesta On request only	M10
Ottone nichelato 4 μm Nickel-4 μm electroplated brass	3121063033	55 Nm	Solo su richiesta On request only	M12
Acciaio tropicalizzato Fe/Zn12 Zincoelectroplated steel Fe/Zn12	3121063043	55 Nm	Solo su richiesta On request only	M12
Ottone nichelato 4 μm Nickel-4 μm electroplated brass	3121063053	90 Nm	Solo su richiesta On request only	M14
Acciaio tropicalizzato Fe/Zn12 Zincoelectroplated steel Fe/Zn12	3121063063	90 Nm	Solo su richiesta On request only	M14
Ottone nichelato 4 μm Nickel-4 μm electroplated brass	3121063073	125 Nm	Standard STD.	M16
Acciaio tropicalizzato Fe/Zn12 Zincoelectroplated steel Fe/Zn12	3121063083	125 Nm	Solo su richiesta On request only	M16

MODIFICHE	
1 M.D. 0026 31/05/07 GM/Vellutini	2 M.D. 0043 22/05/09 GM/Vellutini

DISEGNO DI PROPRIETA' DELLA ISOLEX		DATA	12.02.06	APPROVATO	12.02.06	CLIENTE	CONFERMA	SCALA	1:1	A3				
CHE SI RISERVA TUTTI I DIRITTI DI LEGGE		FIRMA	GM	Vellutini	REVISIONE	1	2	3	4		5	6	7	8
ISOLEX Milano Italy		DESCRIZIONE ISOLATORE PORTANTE IN RESINA EPOSSIDICA H=60 EPOXY BEARING INSULATOR H=60						COD. DIS. Vedi Tabella ID10059		F. 1 DI 1				