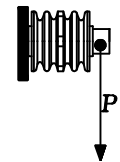


DATI TECNICI TECHNICAL DATA

Lunghezza linea di fuga _____ 130 mm
 Creepage line length _____
 CTI da IEC 112 _____ 600 V
 CTI by IEC 112 _____
 Temperatura di esercizio min. -40°C
 Operating temperature max +180°C - 20.000 h - IEC 216
 +200°C - 2.000 h - IEC 216
 Tensione di prova a secco _____ 20 kV-60s-50Hz
 Dielectric test at dry conditions _____
 Peso _____ R 320 gr.
 Weight _____
 Carico massimo nelle condizioni di prova prescritte da EN 61373 _____ 550 N
 Maximum load according to test conditions required by EN 61373 _____
 Coppia di rottura a torsione _____ 140 Nm
 Torsion rupture torque _____
 Carico di rottura a flessione P _____ 7000 N
 Flexural strength P _____
 Carico di rottura a trazione _____ 24000 Nm
 Maximum tensile strength _____



Filettatura standard Americano UNC con angolo di 60°

Materiali usati Threaded insert materials	Codici Code	Coppia di serraggio max sui filetti Max tightening torque on the threads	Disponibilità Availability	A
Ottone nichelato 4 μm Nickel-4 μm electroplated brass	3121086013	32 Nm	Solo su richiesta On request only	3/8"
Acciaio tropicalizzato Fe/Zn12 Zinc electroplated steel Fe/Zn12	3121086023	32 Nm	Solo su richiesta On request only	3/8"
Ottone nichelato 4 μm Nickel-4 μm electroplated brass	3121086073	125 Nm	Solo su richiesta On request only	5/8"
Acciaio tropicalizzato Fe/Zn12 Zinc electroplated steel Fe/Zn12	3121086083	125 Nm	Solo su richiesta On request only	5/8"

MODIFICHE	
1 M.D. 038 05/02/09 GM	X M.D. 0055 20/05/16 GM

DISEGNO DI PROPRIETA' DELLA ISOLEX CHE SI RISERVA TUTTI I DIRITTI DI LEGGE	DISEGNATO	APPROVATO	CLIENTE	SCALA	A3
	DATA	07.04.08	07.04.08	CONFERMA	
FIRMA	GM	Vellutini	REVISIONE	1	2
DESCRIZIONE				COD. DIS.	
ISOLATORE PORTANTE IN RESINA EPOSSIDICA H=60 EPOXY BEARING INSULATOR H=60				Vedi Tabella ID10086	
ISOLEX Milano Italy				F. 1 D. 1 1	