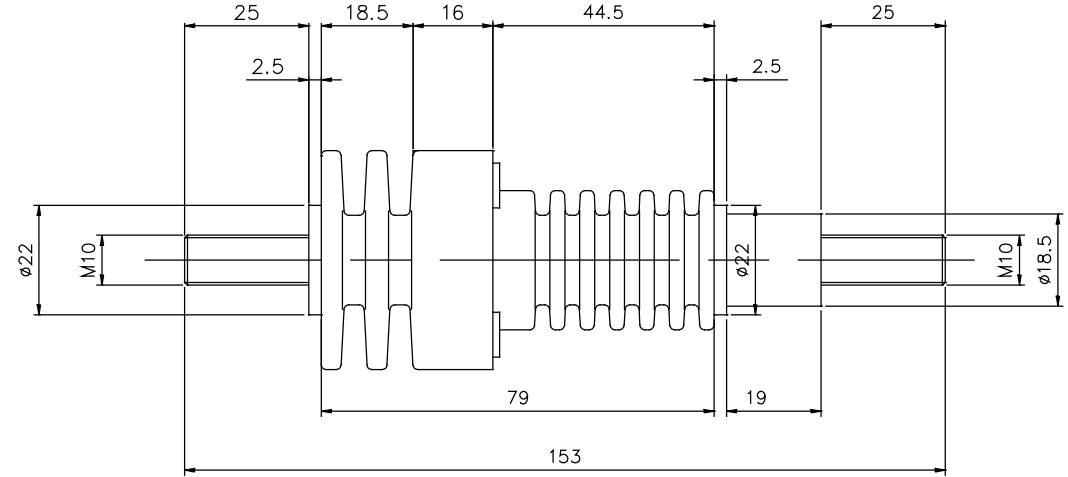
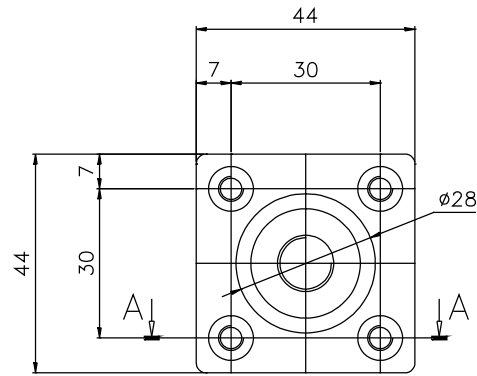
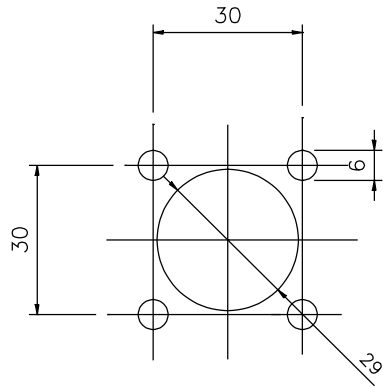
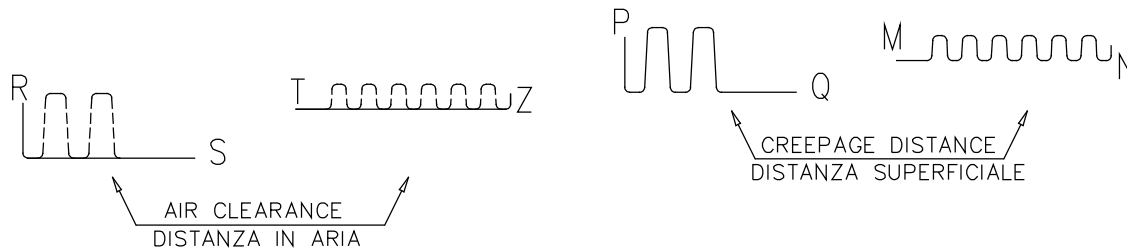
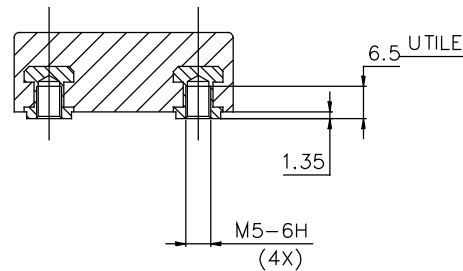


DIMA DI FORATURA PER IL MONTAGGIO
HOLES ON THE FRAME FOR FASTENING



ERRORE MAX. DI PLANARITA' SULLA
SUPERFICIE DI FISSAGGIO = 0.5
MAX. PLANARITY ERROR ON FIXING
SURFACE = 0.5

SEZIONE A-A



NOTA - DATI TECNICI VEDI FOGLIO 2
NOTE - TECHNICAL DATA SEE SHEET 2

					Quote (mm) senza indicazione di tolleranza secondo UNI EN 22768-1 grado: <input type="checkbox"/> Fine <input checked="" type="checkbox"/> Medio <input type="checkbox"/> Grossolano <input type="checkbox"/> Molto grossolano Quotes (mm) without any tolerance indication are according to UNI EN 22768-1 std's: <input type="checkbox"/> Fine <input checked="" type="checkbox"/> Medium <input type="checkbox"/> Coarse <input type="checkbox"/> Very coarse						
					Disegno di proprietà della ISOLEX che si riserva tutti i diritti di legge / All rights pertaining to this drawing are reserved for ISOLEX						
03	GM		VELLUTINI	29/10/07	Modificati dati tecnici			Scala Scale	1:2	Codice Code	--
02	GM		VELLUTINI	29/08/07	Modificati dati tecnici			File	ID10077_S	Revisione Revision	03
01	GM		VELLUTINI	20/04/07	Modificata quota lunghezza barra di rame			N. Ordine P. Order		Foglio Sheet	1 di of 2
00	GM		VELLUTINI	18/04/07	Emissione / Issue					Descrizione - Description DIMENSIONI DI INGOMBRO ISOLATORE PASSANTE SERIE 3 M10/153-E SERIES 3 M10/153-E OVERALL DIMENSIONS	
Rev.	Disegnato Drawn	Controllato Check	Approvato Approved	Data Date	Descrizione Description						

ACAD

DATI TECNICI

Isolatore adatto per applicazioni ferroviarie
Adatto per impiego all'aperto

Tensione d'isolamento assegnata : 4,5 kV
Corrente nominale : 400 A
Distanza superficiale P-Q : 91 mm
Distanza superficiale M-N : 95 mm
Distanza in aria R-S : 45 mm
Distanza in aria T-Z : 46 mm
Temperatura di esercizio : -40°C~+180°C (20.000 ore - IEC216)
+200°C (2.000 hours - IEC216)

Tensione di prova a secco : 15,5 kV 60s 50Hz
CTI secondo IEC112 : >600
Comportamento fuoco-fumi:
-Secondo UL94 : VO
-Secondo NFF16-101 e 16-102 : Griglia 4/ Grid 4
Misura delle scariche parziali : Tensione di prova 4540 V
Tensione di estinzione 3630 V
10 pC

Coppia torcente massima applicabile sulla barra di rame : 50Nm
Coppia torcente massima applicabile sui terminali M10 : 20 Nm
Coppia torcente massima applicabile sui filetti M5 : 6 Nm

Materiale isolante : Resina epossidica
Materiale guarnizione: Gomma para
Materiale conduttore : Rame elettrolitico argentato
Peso isolatore : 300 gr

TECHNICAL DATA

Insulator suitable for traction application
Suitable for outdoor use

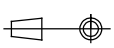
Rated insulation voltage : 4,5 kV
Nominal current : 400 A
P-Q creepage distance : 91 mm
M-N creepage distance : 95 mm
Air clearance R-S : 45 mm
Air clearance T-Z : 46 mm
Operating temperature : -40°C~+180°C (20.000 hours - IEC216)
+200°C (2.000 hours - IEC216)

Dielectric test at dry conditions : 15,5 kV 60s 50Hz
CTI according to IEC112 : >600
Fire - smoke behaviour:
-According to UL94 : VO
-According to NFF16-101 and 16-102 : Griglia 4/ Grid 4

Partial discharge test : Test voltage 4540 V
Extinction voltage 3630 V
10 pC

Maximum torque on the copper bar : 50Nm
Maximum torque on M10 terminals : 20 Nm
Maximum torque on M5 thread : 6 Nm

Insulating material : Epoxy resin
Seal material : Para rubber
Electroconductive material : Silver coated electrolytic copper
Insulator weight : 300 gr

Rev.	Disegnato Drawn	Controllato Check	Approvato Approved	Data Date	Descrizione Description	Quote (mm) senza indicazione di tolleranza secondo UNI EN 22768-1 grado: Quotes (mm) without any tolerance indication are according to UNI EN 22768-1 std's:		Disegno di proprietà della ISOLEX che si riserva tutti i diritti di legge / All rights pertaining to this drawing are reserved for ISOLEX	
03	GM		VELLUTINI	29/10/07	Modificati dati tecnici	<input type="checkbox"/> Fine <input checked="" type="checkbox"/> Medio <input type="checkbox"/> Grossolano <input type="checkbox"/> Molto grossolano		Cliente Customer:  Scala Scale: 1:2 Conferma Acknowledg.: N. Ordine P. Order: File: ID10077_S	
02	GM		VELLUTINI	29/08/07	Modificati dati tecnici	Descrizione - Description: DIMENSIONI DI INGOMBRO ISOLATORE PASSANTE SERIE 3 M10/153-E SERIES 3 M10/153-E OVERALL DIMENSIONS		Codice Code: -- Revisione Revision: 03 Foglio Sheet: 2 of 2	
01	GM		VELLUTINI	20/04/07	Modificata quota lunghezza barra di rame	Disegno N. - Dwg. No.: ID10077		ISOLEX Milano Italy	
00	GM	VELLUTINI	VELLUTINI	18/04/07	Emissione / Issue				

ACAD