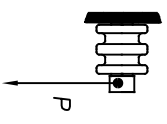
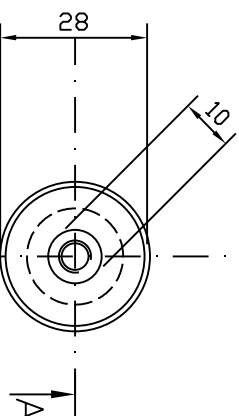
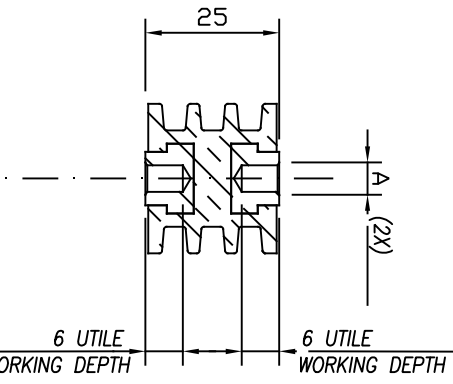


### DATI TECNICI TECHNICAL DATA



Lunghezza linea di fuga \_\_\_\_\_ 60 mm  
 Creepage line length  
 CTI secondo IEC 112 \_\_\_\_\_ 600 V  
 CTI according to IEC 112  
 Temperatura di esercizio \_\_\_\_\_ min. -40°C  
 Operating temperature \_\_\_\_\_ max +180°C - 20.000 h - IEC 216  
 +200°C - 2.000 h - IEC 216  
 Tensione di prova a secco \_\_\_\_\_ 11kV-60s-50Hz  
 Dielectric test at dry conditions  
 Peso \_\_\_\_\_ R 28 gr.  
 Weight

Carico massimo nelle condizioni di prova prescritte da EN 61373 \_\_\_\_\_ ≥90 N  
 Maximum load according to test conditions required by EN 61373  
 Coppia di rottura a torsione \_\_\_\_\_ ≥18 Nm  
 Torsion rupture torque  
 Carico di rottura a flessione \_\_\_\_\_ P ≥ 1450 N  
 Flexural strength  
 Carico di rottura a trazione \_\_\_\_\_ ≥3000 N  
 Maximum tensile strength  
 Carico di rottura a compressione \_\_\_\_\_ ≥5000 N  
 Maximum compressive strength

### Comportamento fuoco-fumi: Fire - smoke behaviour:

-Secondo EN45545- R22-23 : HL3  
 -Accordint to EN45545- R22-23

Materiali usati Threaded insert materials	Codici Code	Coppia di serraggio max sui filetti Max tightening torque on the threads	Disponibilità Availability
M6 Ottone nichelato 4 µm Nickel-4 µm electroplated brass	3121085013	6 Nm	Standard STD.
M6 Acciaio tropicalizzato Fe/Zn12 Zinc-electroplated steel Fe/Zn12	3121085023	6 Nm	Solo su richiesta On request only
M6 Acciaio INOX AISI 303 Steel INOX AISI 303	3121085033	6 Nm	Solo su richiesta On request only

Rev.	Disegnato Drawn	Approvato Approved	Data Date	Descrizione Description
01	GM	MR	06/06/23	Aggiornamento dati

Confirma Acknowledg. \_\_\_\_\_  
 Cliente Customer \_\_\_\_\_  
 N. Ordine P. Order \_\_\_\_\_  
 Disegnato Drawn GM \_\_\_\_\_  
 Approvato Approved VELLUTINI \_\_\_\_\_  
 Controllo Checked \_\_\_\_\_  
 Data Date 20/02/05 \_\_\_\_\_  
 Revisione Revision 1 \_\_\_\_\_  
 File Dik ID10068 \_\_\_\_\_  
 Scale 1:1 \_\_\_\_\_  
 Foglio Sheet 1 \_\_\_\_\_  
 di di 1 \_\_\_\_\_  
 Disegno N. - Dwg. No. ID10068 \_\_\_\_\_

ISOLEX ITALY  
 ISOLATORE PORTANTE IN RESINA EPOSSIDICA H=25mm FORI M6  
 EPOXY BEARING INSULATOR H=25 mm, M6 TAPPED HOLES