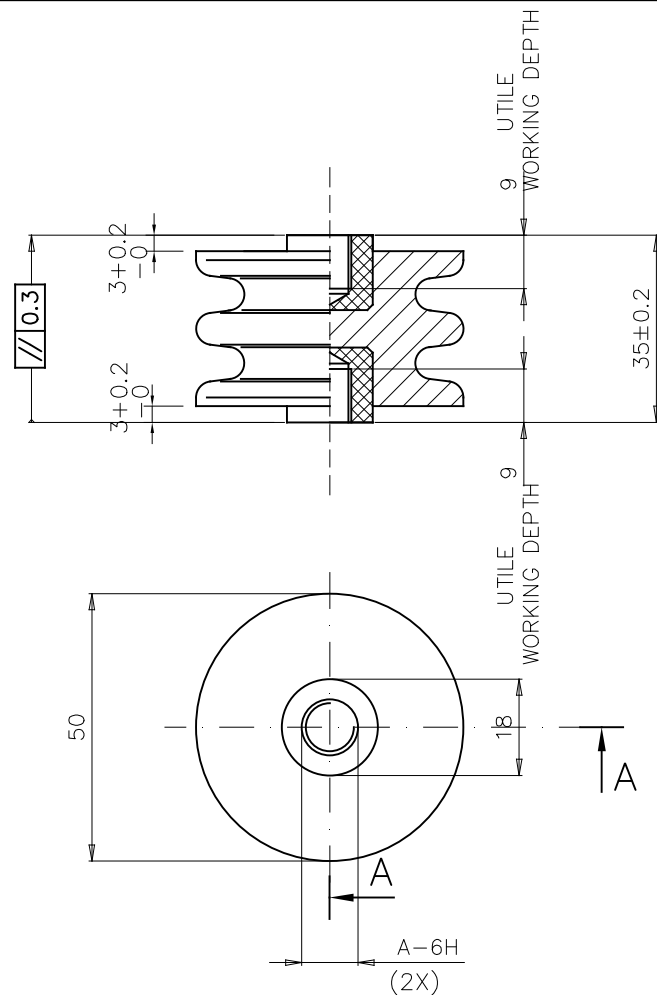


DATI TECNICI TECHNICAL DATA



Tightening torque on threaded brass inserts:
the working depth has to be taken up at least 75% by the screw

Lunghezza linea di fuga _____ 85 mm
Creepage line length
CTI secondo IEC 112 _____ 600 V
CTI according to IEC 112
Temperatura di esercizio min. -40°C
Operating temperature max +145°C - 20.000 h - IEC 216

Tensione di prova a secco _____ 16kV-60s-50Hz
Dielectric test at dry conditions

Peso _____ R 120 gr.
Weight

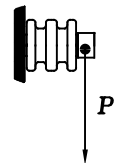
Carico massimo nelle condizioni di prova prescritte da EN 61373 _____ 300 N
Maximum load according to test conditions required by EN 61373

Coppia di rottura a torsione _____ 40 Nm
Torsion rupture torque

Carico di rottura a flessione P _____ 3100 N
Flexural strength P

Carico di rottura a trazione _____ 6500 N
Maximum tensile strength

Carico di rottura a compressione _____ N
Compressive strength



Comportamento fuoco-fumi
Fire - smoke behaviour

Secondo NFF16-101 e 16-102 _____ Griglia 4/ Grid 4
According to NFF16-101 and 16-102

Secondo UL 94 _____ V0
According to UL 94

A	Materiali usati Threaded insert materials	Codici Code	Coppia di serraggio max sui filetti Max tightening torque on the threads	Disponibilità Availability
M8	Ottone nichelato 4 μm Nickel-4 μm electroplated brass	3121423700	18 Nm	Standard STD.
M8	Acciaio tropicalizzato Fe/Zn12 Zincoelectroplated steel Fe/Zn12	3121423710	18 Nm	Solo su richiesta On request only
M10	Ottone nichelato 4 μm Nickel-4 μm electroplated brass	3121423720	39 Nm	Standard STD.
M10	Acciaio tropicalizzato Fe/Zn12 Zincoelectroplated steel Fe/Zn12	3121423730	39 Nm	Solo su richiesta On request only
				Standard STD.
				Solo su richiesta On request only

MODIFICHE
1

DISEGNO DI PROPRIETA' DELLA ISOLEX		DISEGNATO	APPROVATO	CLIENTE	SCALA	A3	
CHE SI RISERVA TUTTI I DIRITTI DI LEGGE		DATA 04/05/09	04/05/09	CONFERMA	1:1		
		FIRMA GM	Vellutini	REVISIONE ①	2	3	4
		DESCRIZIONE SOLATORE PORTANTE IN COMPOUND BMC/SMC H=35 Bomb BMC/SMC COMPOUND BEARING INSULATOR H=35 Bomb			COD. DIS. Vedi Tabella ID10094		F. 1 B. 1 1
ISOLEX Milano Italy							ACAD