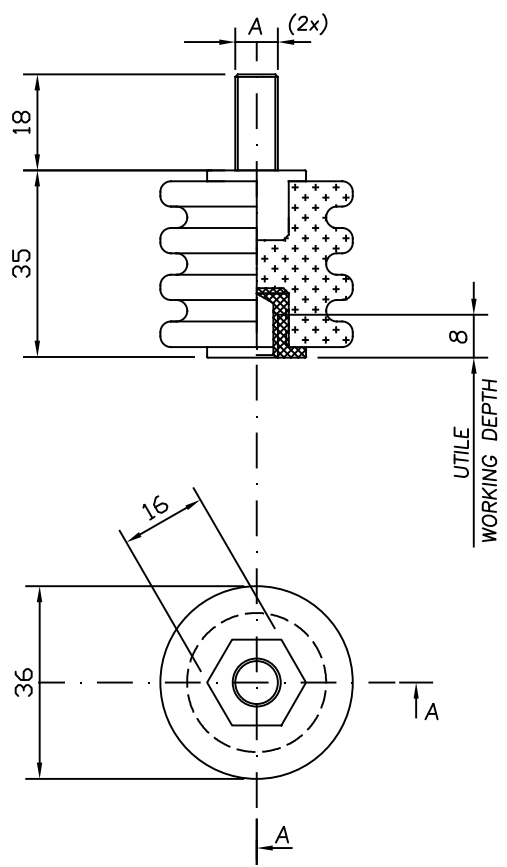


DATI TECNICI TECHNICAL DATA



Lunghezza linea di fuga — 63 mm
Creepage line length

Superficie vetrificata
Glazed surface

Superficie vetrificata min. -50°C
Operating temperature max. +250°C continuo
picco
peak

Tensione di prova a secco — 17kV-60s-50Hz
Dielectric test at dry conditions

Peso — ~ 75 gr.
Weight

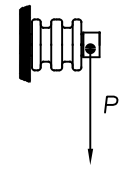
Carico massimo nelle condizioni di prova prescritte da EN 61373 — >= 150 Nm
Maximum load according to test conditions required by EN 61373

Coppia di rottura a torsione — >= 35 Nm
Torsion rupture torque

Carico di rottura a flessione — P >= 1600 N
Flexural strength

Carico di rottura a trazione — >= 6000 N
Maximum tensile strength

Carico di rottura a compressione — >= 10000 N
Maximum compressive strength



| A | Materiali usati Threaded insert materials | Codici Code | Coppia di serraggio max sui filetti Max tightening torque on the threads | Disponibilità Availability |
|----|--|----------------|---|--------------------------------------|
| M6 | Ottone nichelato 4 μm Nickel-4 μm electroplated brass | -- | 6 Nm | Solo su richiesta On request only |
| M6 | Acciaio tropicalizzato Fe/Zn12 Zinelectroplated steel Fe/Zn12 | -- | 6 Nm | Solo su richiesta On request only |
| M8 | Ottone nichelato 4 μm Nickel-4 μm electroplated brass | -- | 18 Nm | Solo su richiesta On request only |
| M8 | Acciaio tropicalizzato Fe/Zn12 Zinelectroplated steel Fe/Zn12 | 312112200 | 18 Nm | Standard STD. |

Disegno di proprietà della ISOLEX che si riserva tutti i diritti di legge / All rights pertaining to this drawing are reserved for ISOLEX

| 0 | GM | VELLUTINI | 14/01/11 | Emissione/Issue |
|------|--------------------|-----------------------|--------------|----------------------------|
| Rev. | Disegnato Drawn | Approvato Approved | Data Date | Descrizione Description |

| | | | | | | | | | | | | |
|-------------------------|---|------------------------|-----------|--------------|----------|-----------------------|---------|----------------|--------------|---|---|---|
| Conferma Acknowledg. | — | Disegnato Drawn | GM | Data Date | 14/01/11 | Scala Scale | 1:1 | | | | | |
| Cliente Customer | — | Approvato Approved | VELLUTINI | Data Date | 14/01/11 | Revisione Revision | 1 | 2 | 3 | 4 | 5 | 6 |
| N. Ordine P. Order | — | Controllato Checked | VELLUTINI | Data Date | 14/01/11 | File Disk | ID10105 | Codice Code | VEDI_TABELLA | | | |

ISOLEX
Milano Italy

Descrizione - Description
ISOLATORE CERAMICO PORTANTE
GOLE H=35mm FORI M6 & M8 + perno
GROOVE BEARING CERAMIC INSULATOR
H=35mm , M6 & M8 TAPPED HOLES + spin

Foglio
Sheet

1 di
of

1

Disegno N. - Dwg. No.
ID10105