

DATI TECNICI TECHNICAL DATA

Lunghezza linea di fuga _____ 120 mm
 Creepage line length
 CTI secondo IEC 112 _____ 600 V
 CTI according to IEC 112

Temperatura di esercizio min. -40°C
 Operating temperature max +400°C

Tensione di prova a secco _____ 22kV-60s-50Hz
 Dielectric test at dry conditions

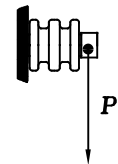
Peso _____ P 190 gr.
 Weight

Coppia di rottura a torsione _____ ≥ 90 Nm
 Torsion rupture torque

Carico di rottura a flessione P _____ 4000 N
 Flexural strength P

Carico di rottura a compressione _____ 70000 N
 Compressive strength

Carico di rottura a trazione _____ 10000 N
 Maximum tensile strength



A	B	Materiali usati Threaded insert materials	Codici Code	Coppia di serraggio max sui filetti Max tightening torque on the threads	Peso Weight
M12	M12	AISI 303/304	314422553	55 Nm	

DISEGNO DI PROPRIETA' DELLA ISOLEX CHE SI RISERVA TUTTI I DIRITTI DI LEGGE		DISEGNATO	APPROVATO	CLIENTE	SCALA		A3						
		DATA	17/06/16	17/06/16	CONFERMA			1:1					
FIRMA		GJ	VA	REVISIONE	1	2	3	4	5	6	7	8	9
DESCRIZIONE		ISOLATORE PORTANTE IN MICA-VETRO H=50 MICA-GLASS BEARING INSULATOR H=50						COD. DIS.		Vedi Tabella sk160617		F. 1 DI 1	

MODIFICHE
1 M.D. 0008

ISOLEX
Milano Italy