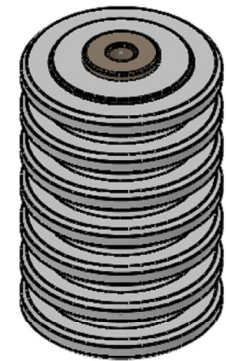
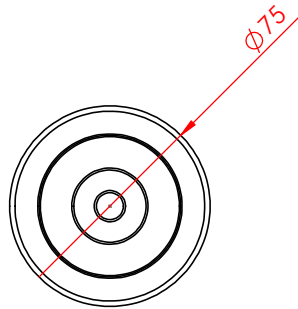


Distanza superficiale tra gli inserti 250 mm



SE NON SPECIFICATO: QUOTE IN MILLIMETRI FINITURA SUPERFICIE: TOLLERANZE: LINEARE: ANGOLARE:				SBAVATURA E INTERRUZIONE DEI BORDI NETTI		FINITURA: Vetrificato		Peso: 1133.82 grammi	
						MATERIALE: Steatite C221			
						Cod. sk181012			
						TITOLO: G120 M16			
DISEGNATO: Marino				FIRMA:		DATA: 12/10/18			
VERIFICATO:									
APPROVATO: Velutini						12/10/18			
FATTO:									
QUALITA':									
						N. DISEGNO: sk181012		A3	
						REVISIONE: 0		SCALA: 1:2	